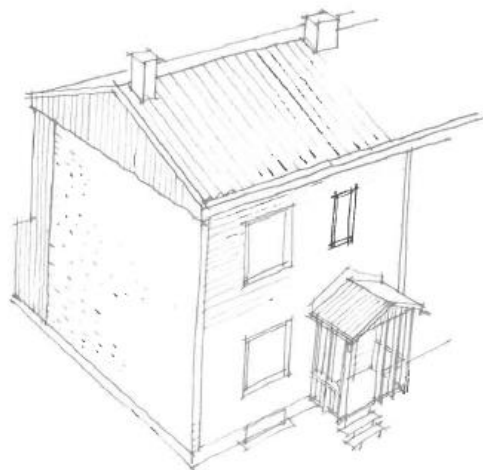




Regler utvändiga byggnationer

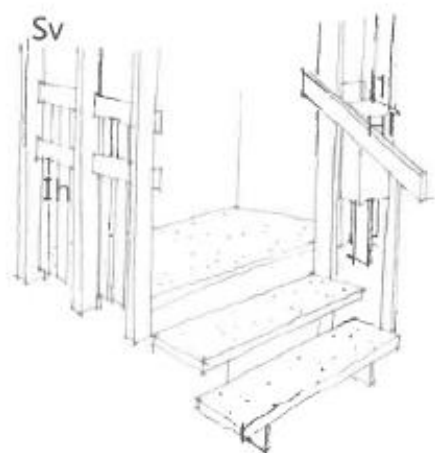
Januari 2020

Innan några byggnationer påbörjas ska styrelsen alltid kontaktas för godkännande.
Informera alltid närmaste grannar.
All byggnation ska vara fackmannamässigt utfört.



Entrésida

Entréholkar, som funnits med i sitt utseende sedan många år, ska behålla sin utformning.



Stolpverket (Sv) skall behållas liksom taket med panel i undertak och i gavelspets.

Sadeltaket behålls med sin svarta trapetsplåt och med svarta plåtbeslag samt hängrännor.

Stolpar och undertak målas vitt.

Gavelspets ska vara i samma gula kulör som husets fasad.

Räcke (Ih) målas vitt eller samma gula kulör som husets fasad.

Handledare (Hi) kan läggas till vid behov på båda eller ena sidan och vara av vitmålat trä.

Ytan vid sidan av entrédörren kan antingen ha en vägg, vara öppen med räcke eller med ett förråd bestående av vägg och dörr i panel. Förråd målas gult i samma kulör som fasad.

Uteplats får uppföras tillfälligt för den varma årstiden med möblerat däck på sidan vid eget fönster. Platsen ska vara fri från inhägnad och får ej utföras djupare än i linje med trappans andra steg (max 1,25 m).

Markiser

Vid byte eller nymontage av markiser skall respektive huslänga eftersträva samstämmighet.



Bostadsrättsföreningen Grävlingen Gävle

Trädgårdssida

Uteplatsen (Up) får uppföras med begränsning av lägenhetens bredd och djupet av de ursprungliga sidoskärmarna (Ss). Golvet kan förlängas med 0,5 m så att djupet blir max 3,3 m.

Sidoskärmarna (Ss) skall vara vita med stående träpanel.

Om inhägnad (Ih) av uteplatsen önskas skall den utföras med vitmålat virke. Det gäller staket, pelare, takbjälkar mm.

Eventuellt tak (T) skall vara låglutande och anslutas mot balkongfotens (Bf) undersida. Tak skall vara av ljusgenomsläppligt material och i omfattning lika uteplatsen (Up).

Inglasning av uteplatsen är inte tillåtet.

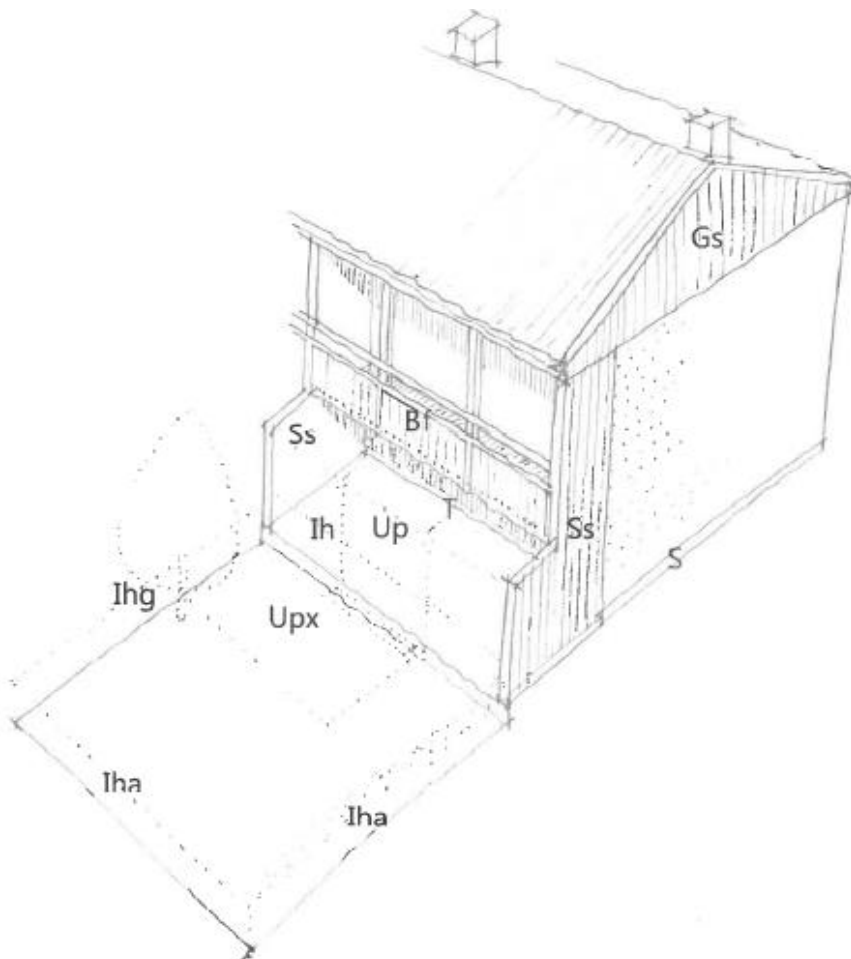
Förråd får byggas bakom altandörr med de maximala måtten 1,25 x 2,2 m.

Vid önskan om större uteplats (Up_x) skall den utföras i marknivå och utan inhägnad till ett djup på max 2,5 m ut från ursprungliga sidoskärmarna (Ss).

Inhägnad (Ihg) utföres i samförstånd med grannar. Staket (Iha och Ihg) utföres med stående, icke figursågat virke med spalt. Vitmålat alternativt tryckimpregnerat till en höjd av max 0,6 m.

Eventuell häck (Ihg) begränsas till måttlig höjd, max 1,5 m.

Avgränsning mot allmänning (Iha) kan ske med häck med måttlig höjd, max 2 m.



Balkong

Balkongfoten (Bf) skall vara vit med stående tät panel med gula sektionindelningar. Överliggare och pelare vita.

Förråd får inte uppföras på balkongen.

Inglasning av balkong är inte tillåtet.